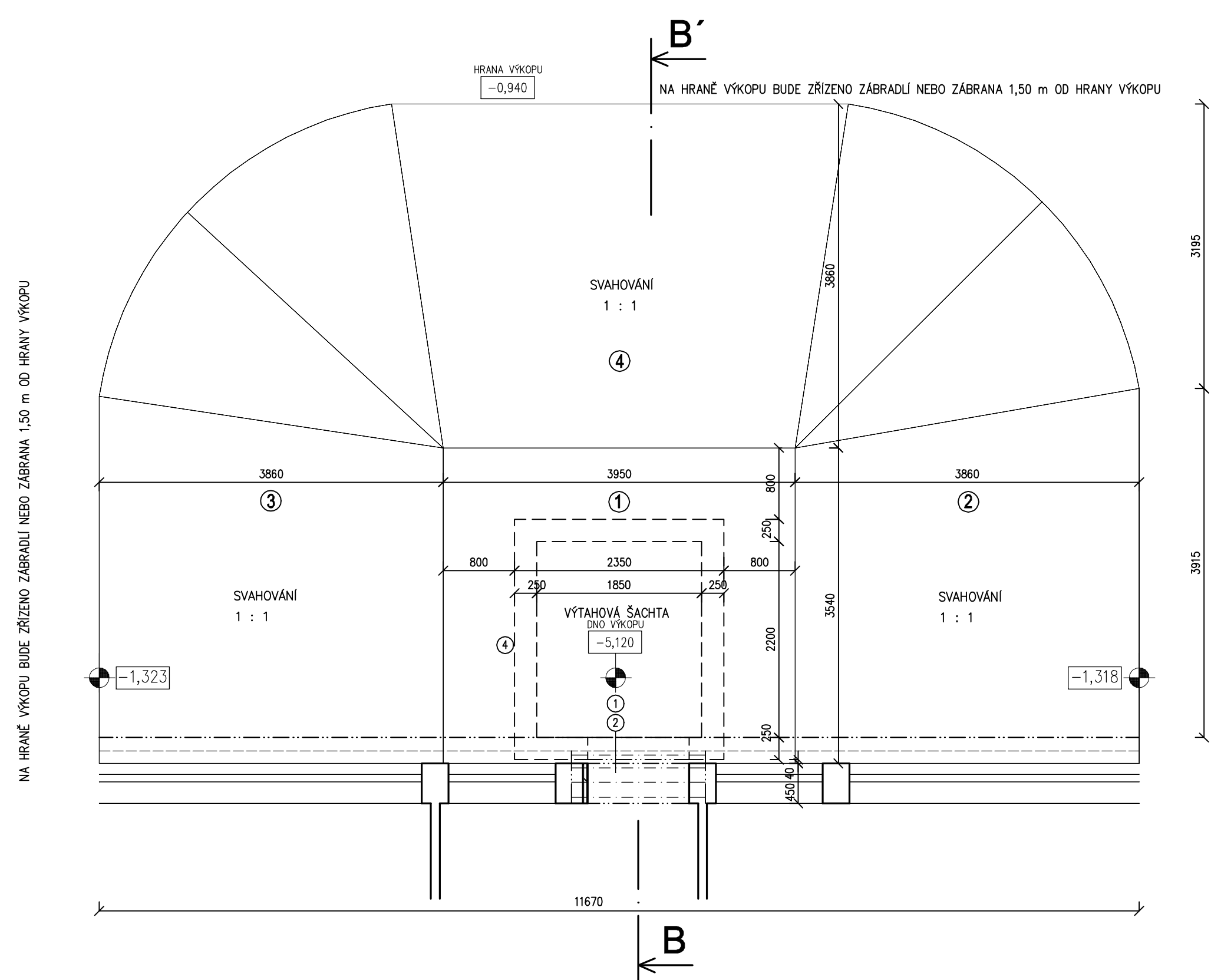
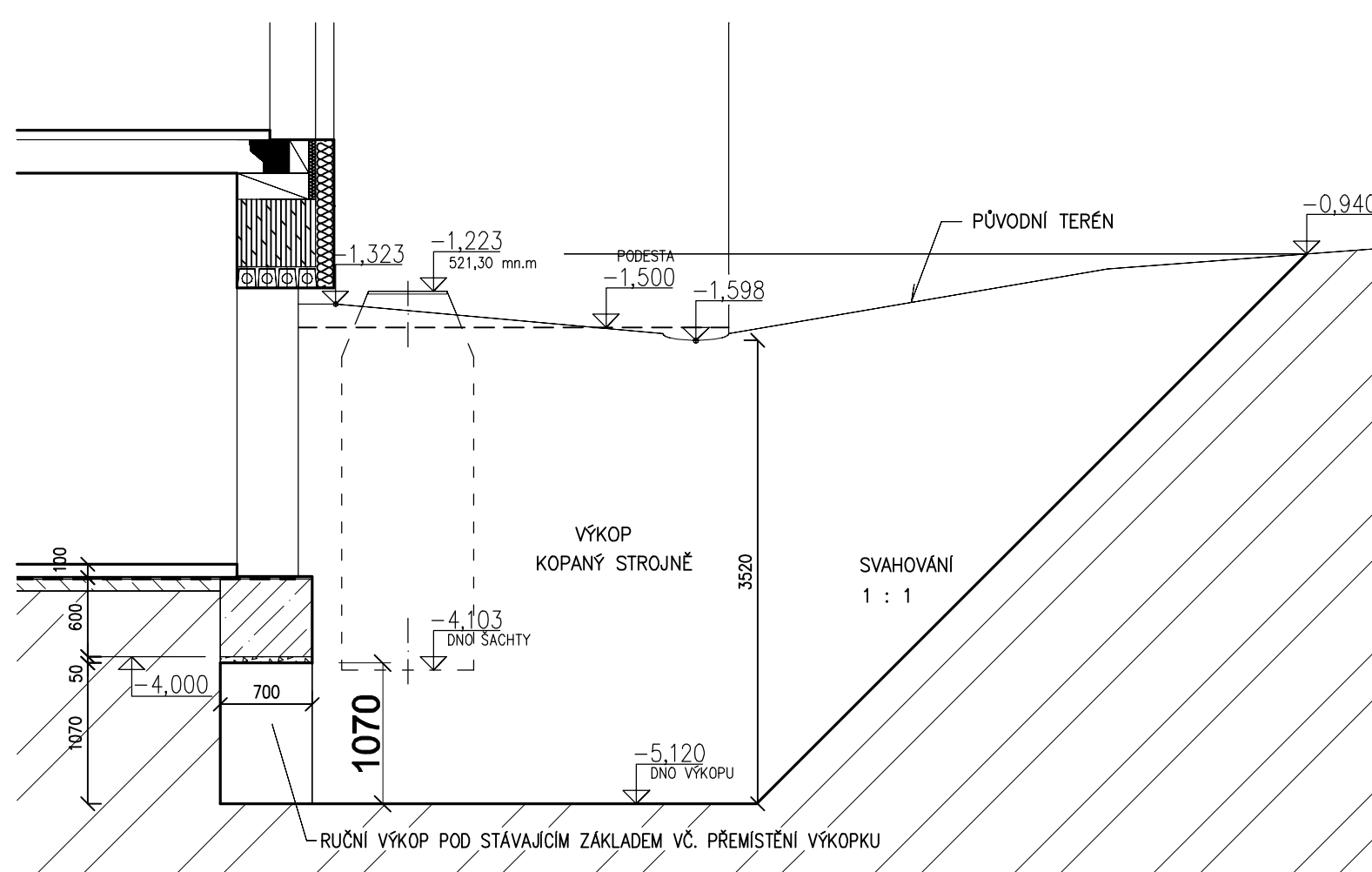


PŮDORYS - VÝKOP - VÝTAHOVÁ ŠACHTA



ŘEZ B - B´



LEGENDA - VÝKOP

POZICE	M ³
①	51,74 m ³
②	36,83 m ³
③	36,13 m ³
④	50,01 m ³

POZNÁMKA:

VÝKOPEK BUDE UKLÁDÁN NA MEZIDEPONII
U SPOJOVACÍ CHODBY DO TĚLOCVIČNY

ÚPRAVU STĚN VÝKOPU SVAHOVÁNÍM LZE
NAHRADIT PAŽENÍM

POZNÁMKA:

ZALOŽENÍ VÝTAHOVÉ ŠACHTY JE DETAILNĚ ŘEŠENO V ČÁSTI STATIKA

JE NUTNÉ KONFRONTOVAT PD SE SKUTEČNOSTÍ A NOVÉ KONSTRUKCE PŘÍZPŮBIT
NOVÉ KONSTRUKCE JE NUTNÉ PŘÍZPŮBIT KONKRÉTNÍMU MODELU VÝTAHU

STAVEBNÍ PRÁCE – POSTUPOVAT S OHLEDEM NA PROVOZ ŠKOLY
A V SOULADU S NAŘÍZENÍM VLÁDY 591/2006 Sb.
o bližších minimálních požadavcích na bezpečnost a ochranu zdraví při práci na
staveništích

S.V. 2975 MM, 3275 MM

+/- 0,000	Výškový systém : Bpv Sořadnicová síť S–JTSK
522,523	GPS N 49°22'06,44" E 15°46'39,19"

ZODP.PROJEKTANT	Ing. Ladislav Svoboda, Popovice 67, 664 61 Popovice	ING.LADISLAV SVOBODA POPOVICE 67 AUTORIZOVANÝ INŽENÝR PRO POZEMNÍ STAVBY ČÍSLO AUTORIZACE: 1001995
VYPRACOVAL	Ing. Ladislav Svoboda, Popovice 67, 664 61 Popovice	
INVESTOR	MĚSTYS KAMENICE, Kamenice u Jihlavy 481, 588 23	PRO PROVEDENÍ STAVBY ČÍSLO ZAKÁZKY 2020-03-02
KRAJ	VYSOČINA MÍSTO ZŠ KAMENICE, Kamenice u Jihl. 402, 588 23 p.č.st. 431/1, k.ú. Kamenice u Jihlavy 662551	
STAVBA	ZKVALITNĚNÍ INFRASTRUKTURY ZŠ KAMENICE ŘEŠENÍ BEZBARIÉROVOSTI A ODBORNÝCH UČEBEN, Kamenice u Jihlavy 402, 588 23	DATUM 03 / 2020
OBSAH VÝKRESU	ŘEZ B - B ´ STAVEBNÍ ÚPRAVY - VÝTAH	STUPEŇ DPS
		MĚŘITKO M 1:50
		ČÍS.VÝKRESU D.1.1.1.06